



1

## งานต่อเติมแบบ กิ่งสำเร็จรูป

Story : สุธงษา ณ สุวดี  
บริษัท สบ ดีไซน์ จำกัด WWW.SRINDESIGN.CO.TH

**การต่อเติม**โดยทั่วไปนั้น ทำเพื่อเพิ่มพื้นที่ใช้สอยให้กับบ้านของเรา ซึ่งพื้นที่ส่วนต่อเติมนั้นก็มีการใช้งานที่แตกต่างกันออกไป ในปัจจุบันบ้านที่เป็นทาวน์เฮาส์หรืออาคารพาณิชย์ มักมีพื้นที่ที่เหลืออยู่ด้านหลังเสมอ เพราะทำตามกฎหมายแล้ว การก่อสร้างทาวน์เฮาส์ต้องมีพื้นที่ว่างอย่างน้อย 30% ของพื้นที่บ้าน ซึ่งหมายความว่าทุกๆ หลังต้องเหลือพื้นที่ว่าง ด้านหลังไว้ทุกๆ หลัง ซึ่งพื้นที่เหล่านี้ส่วนมาก



2



3



4



5

เจ้าของบ้านจะทำการต่อเติมอาคารออกไป เพื่อเพิ่มพื้นที่ใช้สอยภายในบ้านให้มากขึ้น บางหลังก็ทำเป็นหลังคา บางหลังก็ต่อเติมขึ้นไปหลายชั้น ซึ่งในความเป็นจริงแล้วถือว่าผิดกฎหมาย แต่ในทางปฏิบัติเจ้าของบ้านแทบทุกหลังก็ใช้ประโยชน์จากพื้นที่ส่วนนี้

ในฉบับนี้มีวิธีการต่อเติมแบบใหม่มานำเสนอ ในการต่อเติมที่เป็นพื้นที่ทวอร์เฮาส์หรืออาคารพาณิชย์ ให้ได้ประโยชน์สูงโดยใช้วัสดุสมัยใหม่ และสามารถรื้อถอนได้เมื่อเกิดปัญหาในเรื่องข้อกฎหมายกับทางราชการ เราเรียกว่าการ “ต่อเติมแบบกึ่งสำเร็จรูป”

การต่อเติมแบบกึ่งสำเร็จรูป คือ การต่อเติมที่ใช้โครงสร้างเบาเป็นหลัก โดยการใช้โครงสร้างเหล็กเป็นโครงสร้างหลัก และประกอบผนังด้วยวัสดุสำเร็จรูป และหลังคาใช้วัสดุที่มีน้ำหนักเบา และที่สำคัญต้องแยกโครงสร้างและไม่ยึดติดกับตัวบ้านเดิม

โดยทั่วไปการต่อเติมแบบกึ่งสำเร็จรูปนั้น มีขั้นตอนการทำงานดังต่อไปนี้

1. ออกแบบส่วนพื้นที่ต่อเติมโดยการกำหนดพื้นที่ใช้สอยและการใช้งานของพื้นที่ที่จะต่อเติมก่อนว่าจะใช้ทำอะไร
2. ลงเสาเข็มกลุ่มเพื่อแยกโครงสร้างใหม่ออกจากโครงสร้างเดิมและเทฐานราก

3. เทพื้นคอนกรีตโดยใช้โฟมกันระหว่างตัวบ้านเดิมกับส่วนต่อเติม

4. ขึ้นโครงสร้างเหล็กผนังและโครงหลังคา

5. มุงหลังคาด้วยวัสดุที่เบาและแข็งแรง

6. กรุผนังด้านนอกด้วยไม้ฝาสำเร็จรูป

7. กรุผนังภายในด้วยแผ่นผนังสำเร็จรูป

8. เก็บงานสีและปูพื้นด้านในส่วนพื้นที่ที่ต่อเติม

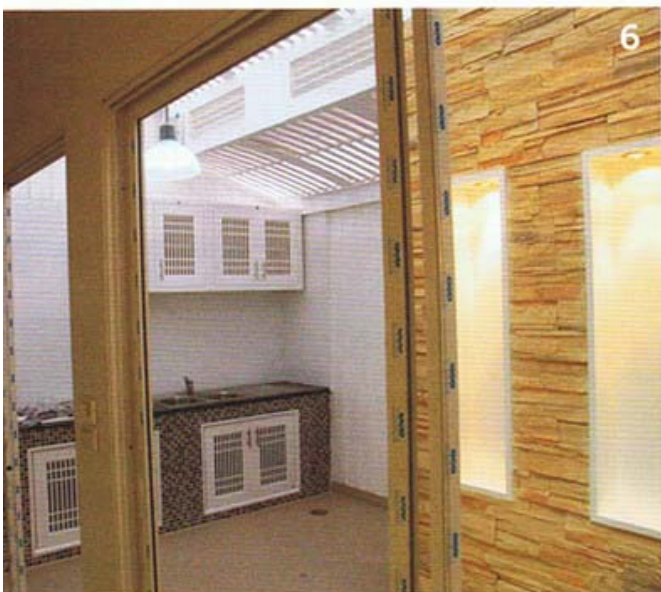
ที่กล่าวมานั้นเป็นขั้นตอนคร่าวๆ ในการต่อเติมแบบกึ่งสำเร็จรูป แต่ในความเป็นจริงแล้วจะมีรายละเอียดปลีกย่อยในการทำงานอีกมากมาย ซึ่งในฉบับหน้า ผมจะแนะนำการทำงานในแต่ละขั้นตอนให้ละเอียด เพื่อที่จะช่วยกันพัฒนาระบบโครงสร้างที่เราเรียกว่าระบบแห้ง (Dry Process) ในการต่อเติมบ้านและอาคารอย่าลืมติดตามนะคะ 🍀

1.-2. โบลตตัวอย่างก่อนต่อเติมเพิ่มความมั่นคงให้ลูกคา

3. วางโครงเหล็กเพื่อเพิ่มความแข็งแรงของห้องครัว

4. ผนังสำหรับต่อเติมห้องครัว

5.-7. ห้องที่ Renovate จากพื้นที่ว่างเปล่าเป็นห้องครัว ดูสวยแปลกตา ผนังที่ใส่ลอยให้ตัวบ้าน



6



7